



Dresden.  
Dresdner

## **Kooperative Stadtteilentwicklung: Umwelt- und sozialverträgliche Freiraumgestaltung**

### **Konzept und Praxisbeispiele in Dresden**

Landeshauptstadt Dresden | VONOVIA SE

Landeshauptstadt Dresden

Fachtagung - Wohin mit dem Regenwasser?

26. März 2026

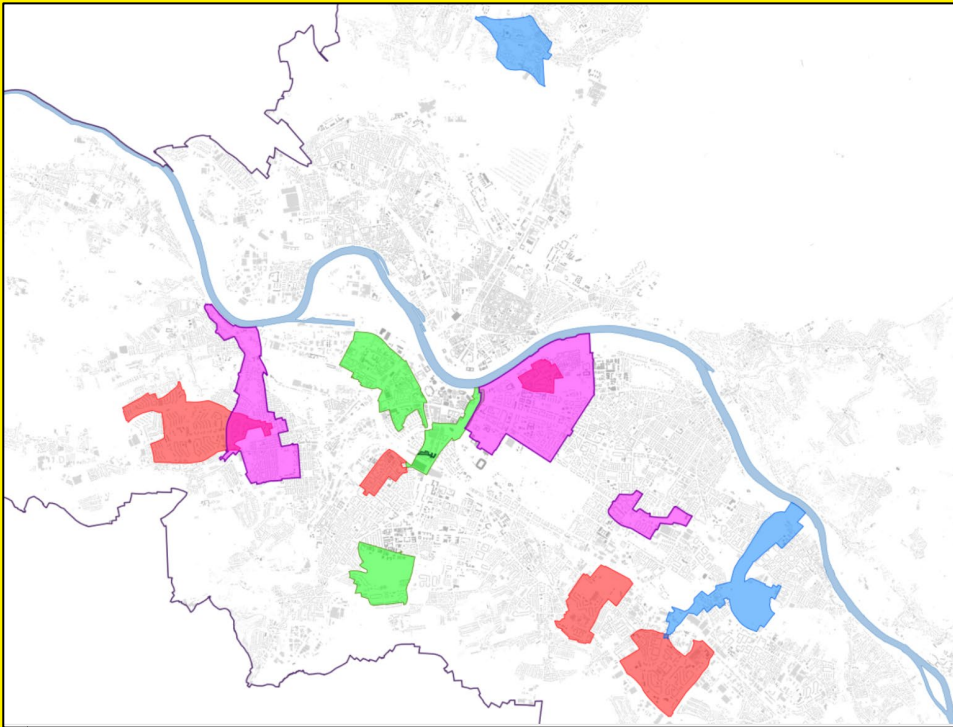
# Stadterneuerung – was ist das?

- Stadtteilentwicklung
- zeitlich und räumlich begrenzt
- Stadtteilentwicklungskonzept
- rechtliche Grundlagen
- Förderprogramme
- Bündelung finanzieller Mittel
- Bürgerbeteiligung



© SPM

# Stadterneuerung - Fördergebiete



Gebietsförderung +  
Objektförderung

- Bund-Land-Programme
- EU- Programme (EFRE; ESF)

© SPM

Landeshauptstadt Dresden

Folie 3 | Amt für Stadtplanung und Mobilität | Stadterneuerung Dresden

26. März 2026

# Klimawandel – Empfehlungen des DST 2019

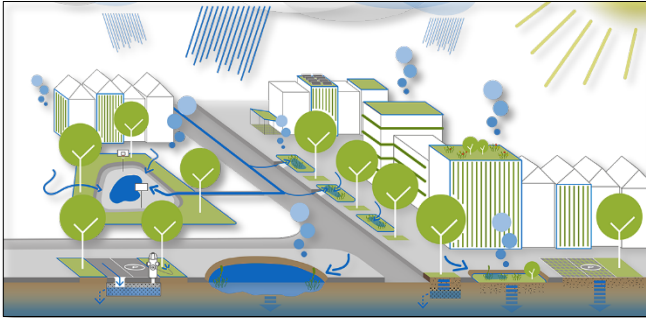
- **Überwärmung** reduzieren
- klimaverträgliche **Nachverdichtung**
- **Kaltluftschneisen** sichern, ausbauen
- vorbeugenden **Hochwasserschutz** sichern
- Stadtklimaanalyse/ **Klimafunktionskarte** nutzen
- Starkregenrisikokarte/ **Regenwasserrückhaltung**
- **Grünräume** und unversiegelte Flächen schützen und ausbauen

Regenwassertagung

# Stadterneuerung - Schwerpunkte

- Investitionen in die soziale und technische Infrastruktur
- Aufwertung des öffentlichen Raumes
- Anpassung an den **Klimawandel und Klimaschutz**
- Verbesserung des **Wohnumfeldes**
- Beiträge zur sozialen Gerechtigkeit und Chancengleichheit

# Stadterneuerung – Wohnumfeld

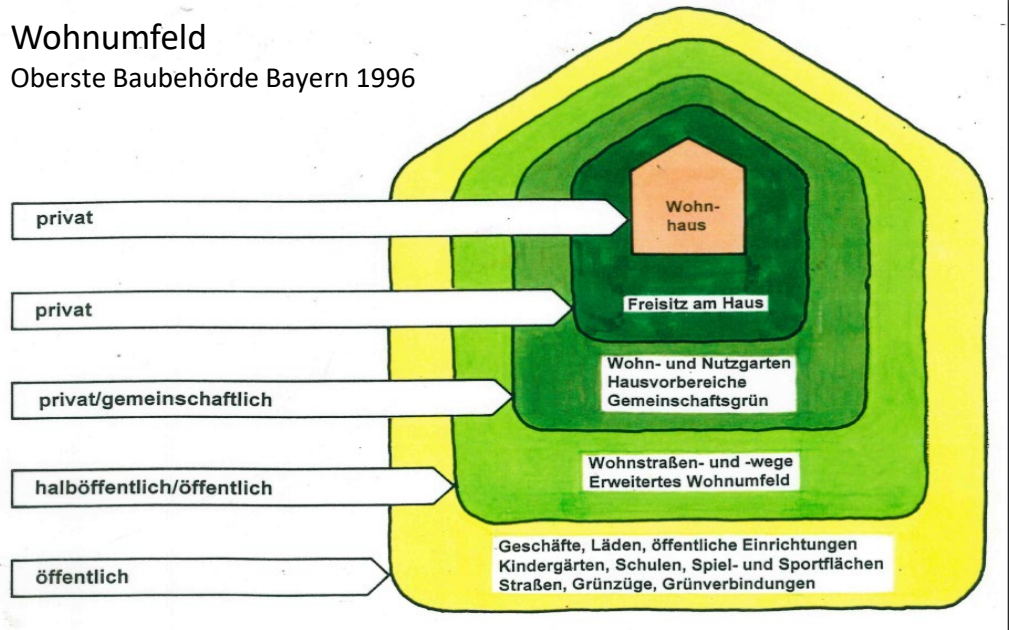


Schwammstadt

© MUST Städtebau

## Wohnumfeld

Oberste Baubehörde Bayern 1996



# Stadterneuerung – Ergebnisse

Straßen/  
Wege



Grünzüge



öffentliche  
Plätze



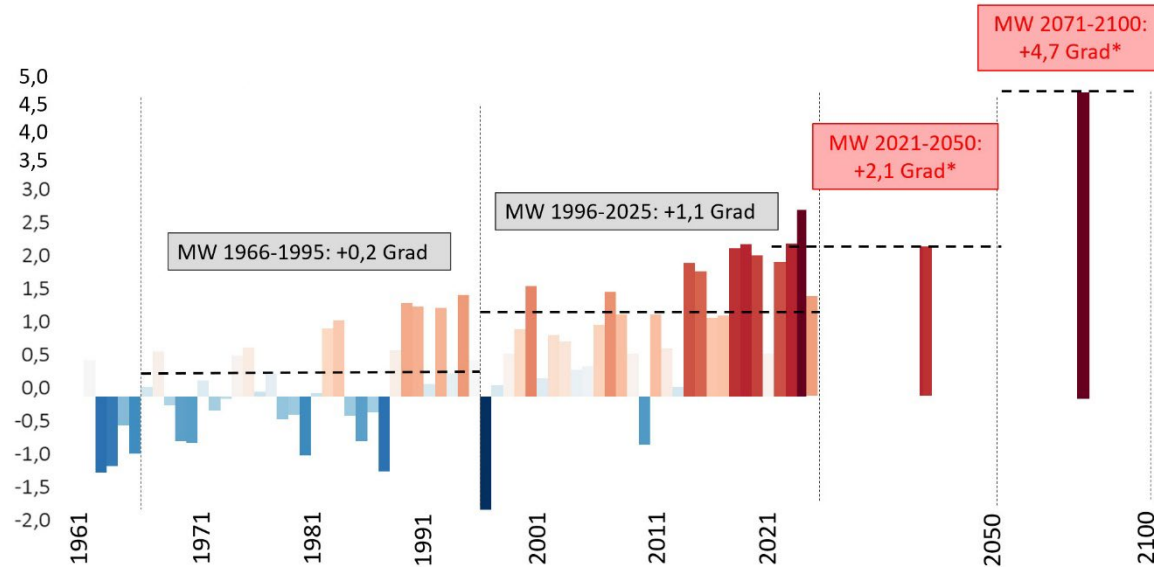
Grüne  
Innenhöfe



© SPM

# Stadterneuerung – Herausforderungen

## Steigende Jahresmitteltemperaturen



Vergleich zu Periode 1961- 1990; Station Dresden Klotzsche, Datenquelle DWD, \*Klimaprojektionen LfULG, © Umweltamt

# Stadterneuerung – Herausforderungen

## angespannte Haushalte – weniger Eigenmittel

Ende Januar hat die Stadt ihre Konten um 108 Millionen Euro überzogen. Gleichzeitig schrumpfen die Geldanlagen. SPD-Politiker Peter Lames fordert eine nachhaltige Haushaltskonsolidierung.

**Neuer Nahost-Krieg lässt  
den Gaspreis springen**

**Hallenbad in Klotzsche soll im September schließen**

## **Negativrekord: Sachsens Kommunen erstmals mit mehr als einer Milliarde Euro im Minus**

Der Städte- und Gemeindetag des Freistaates warnt angesichts dieser 2025er Bilanz vor drohender Handlungsunfähigkeit.

## **Teure Wunschliste: 4,6 Milliarden Euro über dem Limit**

Anmeldungen der Ministerien für Doppelhaushalt 2027/2028 übersteigen den Kassenstand – nun entscheidet der Rotstift.

# Stadterneuerung – Chancen

- Integrierter Handlungsansatz
- Fördermittel reduzieren finanzielle Belastung
- Quartiersbezug garantiert Sinnhaftigkeit und Akzeptanz
- Politische Anerkennung auf vielen Ebenen
- Erfahrungen zur Quartiersentwicklung vorhanden



Dresden.  
Dresdner

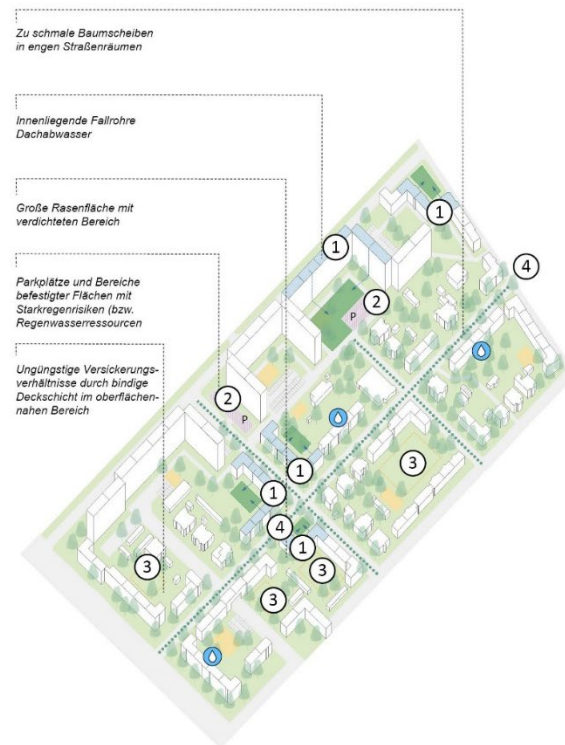
Fachtagung - Wohin mit dem Regenwasser?

## Städtebaufördergebiet Budapester Straße Ost

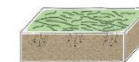
- Gebietsübersicht
- Fokus: sozial- und klimaverträgliche Quartiersentwicklung
- Maßnahmen im Handlungsfeld Klimaschutz und Klimaanpassung

Landeshauptstadt Dresden  
Amt für Stadtplanung und Mobilität

### Maßnahmen der wassersensiblen Gestaltung für vitales Stadtgrün in Quartieren mit offener Blockrand- und Zeilenbebauung



Im gesamten Gebiet:



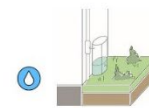
**Bodenverbesserung**  
Maßnahmen zur Substratverbesserung (Pflanzungsabhängig)

+



**Strauch- und Baummischpflanzungen**  
Erhöhung des Grünvolumens, mit standortangepasster und klimaresilienter Artenauswahl

+



**Regensammler**  
Einsatz von Regensammellern, Verknüpfung an den außenliegenden Fallrohren, Regenwasserspeicher

+



**Baumscheibenvergrößerung**  
Stellplatzentnahme zur Baumscheibenvergrößerung

# Steckbrief zum Fördergebiet

- Größe: 35,7 Hektar
- Einwohnerzahl: 5.031 (Stand 31.12.2024)
- **Potenziale:**
  - Aufgelockerte Wohnquartiere
  - Durchgrünte großzügige Hofsituationen
  - Hoher Altbaumbestand
  - Höfe als zentrale Grüngestaltungsfläche
  - Einbezug Bürger\*innen durch gemeinsame Nutzung der Innenhöfe
  - Niedrigschwellige Maßnahmen



## Herausforderungen

- kooperative Freiraumentwicklung
- Bestandsbebauung und bestehende Regenwasserbewirtschaftung
- multifunktionale Grün- und Freiräume für unterschiedliche Nutzergruppen
- Finanzierung
- Bewusstseins-schaffung und Identitätsförderung

## Ausgangssituation

- Strukturarme Vegetation
- große Rasenflächen
- Hitze- und Trockenschäden – Baumabgänge
- Schmale Baumscheiben
- Enge Straßenverhältnisse und großflächige Versiegelung
- Boden mit geringem Wasserspeichervermögen und tlw. stark verdichtet
- Punktuelle Starkregengefährdung



© Parkfläche Altenzeller Straße, Prugger LA, 2024



© Baumpflanzungen Wielandstraße, Prugger LA, 2024



© übernutzte Freiflächen Budapester Straße, Prugger LA, 2024

# Bürgerumfrage – Übersicht: Was wünschen Sie sich im Quartier? (11|2024)

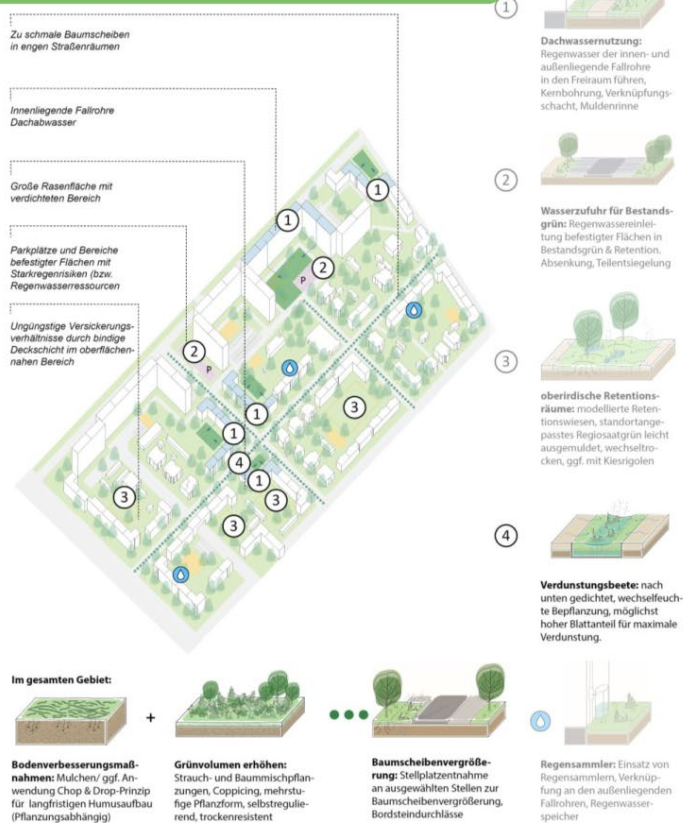


Nennungen (n=399)  
(3 meist genannte)



# erste Ergebnisse aus dem Forschungsprojekt „Wassersensible Stadtgestaltung für vitales Stadtgrün“ – BBSR, 2025

## Steigerung der Klimaresilienz von Stadtgrün



Quelle: bgmr

## (Regen-)Wasser als Ressource

