

Anschrift

Stadtentwässerung Dresden GmbH
Postfach 10 08 10
01078 Dresden

Service-Telefon:**0351 822-3344**

Fax:

0351 822-3154

Öffnungszeiten

Montag, Mittwoch, Donnerstag 8.00 - 16.00 Uhr
Dienstag 8.00 - 18.00 Uhr
Freitag 8.00 - 14.00 Uhr

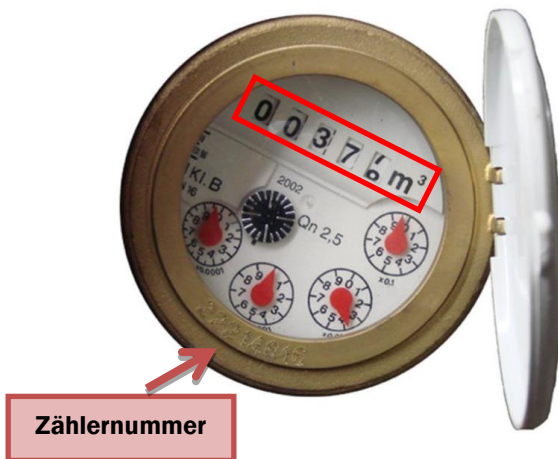
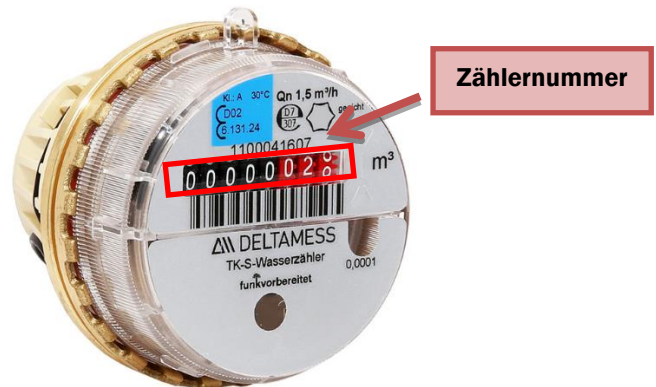
Internet:

www.stadtentwaessering-dresden.de

E-Mail:

service@stadtentwaessering-dresden.de

Wasserzähler richtig ablesen

**Zählerstand: 378 m³****Zählerstand: 0,029 m³**

Es werden unterschiedliche Wasserzähler in dem Trinkwassernetz eingesetzt. Der linke Zähler hat keine Nachkommastelle und es müssen alle Zahlen abgelesen werden, der rechte Zähler hat zwei, bzw. drei Nachkommastellen, die nicht abgelesen werden müssen.

1. Schritt: Klappen Sie bitte den Deckel Ihres Wasserzählers, wenn vorhanden, auf.
2. Schritt: Die Zählernummer finden Sie am oberen Rand oder direkt auf dem Ziffernblatt.
3. Schritt: Den aktuellen Zählerstand finden Sie mittig auf dem Wasserzähler.
Hinweis: Hier werden nur die Zahlen im schwarzen Bereich benötigt.