

# FEUERWEHRPLAN 1311

## Objektanschrift / Hauptzugang / Informationsstelle (FSD, Blitzleuchte)

Bezeichnung, Firmenname:	Stadtentwässerung Dresden GmbH, Kläranlage Kaditz
Straße, Hausnummer:	Scharfenberger Str. 152
Postleitzahl, Ort:	01139 Dresden

## Zusatzinformation am Einsatzobjekt / Abweichung Hauptzugang

Gebäudebezeichnung	Baufeld A-Nord
Straße, Hausnr.	

## Nutzungsart nach AAO

Anlage / Entsorgung
---------------------

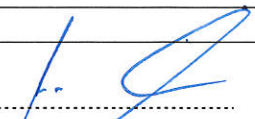
## Ansprechpartner im Einsatzfall

Ansprechpartner	Funktion	Telefon dienstlich	Telefon privat	Mobiltelefon
Pforte	Betriebsschutz 5 – 22 Uhr	0351/822 11 10		
Schichtmeister	Warte A 22 – 5 Uhr	0351/822 11 57		
Schichtmeister	Warte B 22 – 5 Uhr	0351/822 19 35		

## Inhaltsverzeichnis    Feuerwehrplan Baufeld A-Nord

Siehe S. 2

## Aufgestellt nach DIN 14095

Stand Erstellung:	05/2013, 1.REV 09/2015, 2.REV 11/2017, 3.REV 12/2019 02/2022, 02/2024
Nächste Revision am:	03/2026
Abstimmung mit Feuerwehr*:	Datum: 05. MRZ. 2024 Unterschrift: 

## Verteiler

Auftraggeber	Aufbewahrungsort: Betriebsschutz
Feuerwehr	1x digitale Form, 1x Schriftform

\*Die Unterschrift der Feuerwehr beinhaltet keine Bestätigung der Richtigkeit und Vollständigkeit der inhaltlichen Angaben des Feuerwehrplanes.

## Inhaltsverzeichnis    Feuerwehrplan Baufeld A-Nord

	Seite
Deckblatt, Inhaltsverzeichnis	1 - 2
Objektinfo. Zentr. Maschinenhaus Biologie	3 - 4
Objektinfo. Betriebslabor	5 - 6
Gesamtanlageplan Kläranlage	Plan-Nr. 1
Teillageplan Baufeld A-Nord	Plan-Nr. 2
Hydrantenplan Baufeld A-Nord	Plan-Nr. 2a
Gesamtanlageplan begeh. Medienkanal	Plan-Nr. 3
Teillageplan Medienkanal Baufeld A-Nord	Plan-Nr. 4
EX-Zonenplan Baufeld A-Nord	Plan-Nr. 5
Geschosspläne Zentr. MH Biologie	Plan-Nr. 6.1 – 6.3
Geschosspläne Betriebslabor	Plan-Nr. 7.1 – 7.2
Legende	

### ACHTUNG!



- 1      Pförtnergebäude  
Dienstzeit: 5 – 22 Uhr



- 2      Aufbewahrungsbox mit Feuerweherschließung  
am Betriebstor  
Dienstzeit: 22 – 5 Uhr

## 1. Personenanzahl (Personalbestand und Besucher)

- keine ständigen Arbeitsplätze

## 2. Arbeits- und Öffnungszeiten

24 Stunden täglich, auch Sonn- und Feiertags

### 3. Feuerwehrschließung

- 

#### 4. Brandmeldeanlage

- Lage FBF, FAT und Informationsstelle

BMZ im Gebäude Zentrale Warte A, 1. OG

FBF, FAT, FLK im Gebäude Zentrale Warte A, EG - Eingangsbereich

- Wirkprinzip (HAA, Handdruckmelder ...)

Gebäude mit optischen und linienförmigen Rauchmeldern ausgerüstet

- Wirkbereich

- Zusatzausrüstung zur Gefahrenabwehr (Gebäudefunk, sonstige Steuerungen ...)

## 5. Löschanlagen und -einrichtungen

- Art

- 

- Wirkbereich

- Löschwasserleitung/Steigleitung

- 

- Nicht öffentliche/objektbezogene Löschwasserentnahmestelle

Hydrantennetz Trinkwasser	DN 100	nördlich Gebäude Schlosserei
	DN 100	südlich Gebäude Trafostation 1

Hydrantennetz Betriebswasser 2 Stück DN 80  
östlich und westlich vom Gebäude

## 6. Rauch- und Wärmeabzugsanlagen

### - Art der Auslösung

elektrische RWA-Oberlichtkuppeln in den Treppenträumen OG  
mit Handbedienstellen KG, EG, OG  
Treppenhäuser 1 (Süd) und 2 (Nord)

## 7. Hinweise zu Gefahrenpotentiale und technische Anlagen

### - Besondere Brandlasten

### - Gefahrstoffe, radioaktive oder biologische Stoffe

Flockungsmittel max. 2 m<sup>3</sup>

### - Art der technischen Anlagen

Trafostation Nr. 3      20 auf 0,4 kV  
                                 4 Trafos, Nr. 31 - 34, je 2000 kVA  
Ex-Zonen                    alles Zone 2

- Rücklaufschlammumpenwerk Pumpenvorlage KG, EG
- Rücklaufschlammumpenwerk Oberwasserschacht KG, EG, OG
- Schwimmschlammumpenwerk Pumpenvorlage KG
- Schwimmschlammumpenwerk Schachtpumpenwerk Außengelände nordöstlich vom Gebäude

Gebäude wird elektrisch temperiert  
Gebäudeabspernung Wasser: KG – Treppenhaus Süd  
Gebäudeabschaltung Elektro: über Trafostation Nr. 1  
   MS Block B Zelle 11 und 12  
   MS Block A Zelle 30 und 31

## 8. Angaben zum baulichen Brandschutz

### - Tragende Bauteile

Stahlbeton

### - Decken- und Dachkonstruktion

Weichbedachung (Holzkonstruktion, Bitumen, Grünbelag)

### - Abweichungen von Bauvorschriften

keine bekannt

## 9. Sonstige wichtige Informationen (z.B. betriebl.Gefahrenabwehr)

Bei Brand im Medienkanal unbedingt ortskundige Person hinzuziehen!

## 1. Personenanzahl (Personalbestand und Besucher)

20 zzgl. 1 - 2 Besucher

## 2. Arbeits- und Öffnungszeiten

1-schichtig 6.00 - 18.00 Uhr

## 3. Feuerwehrschißung

-

## 4. Brandmeldeanlage

- Lage FBF, FAT und Informationsstelle
BMA, BMZ im EG, Raum Nr. 17 FBF, FAT, FLK im Haupteingang
- Wirkprinzip (HAA, Handdruckmelder ...)
- Wirkbereich
komplettes Gebäude
- Zusatzausrüstung zur Gefahrenabwehr (Gebäudefunk, sonstige Steuerungen ...)




## 5. Löschanlagen und -einrichtungen

- Art
-
- Wirkbereich
- Löschwasserleitung/Steigleitung
-
- Nicht öffentliche/objektbezogene Löschwasserentnahmestelle
Hydrantennetz Trinkwasser                      2 Stück DN 80 südlich vom Gebäude
Hydrantennetz Betriebswasser                      3 Stück DN 80 südlich, nördlich und östlich vom Gebäude

## 6. Rauch- und Wärmeabzugsanlagen

- Art der Auslösung
elektrische RWA-Oberlichtkuppeln im EG und Technikgeschoss 4 St. EG, 3 Stück Technikgeschoss mit Handbedienstellen

## 7. Hinweise zu Gefahrenpotentiale und technische Anlagen

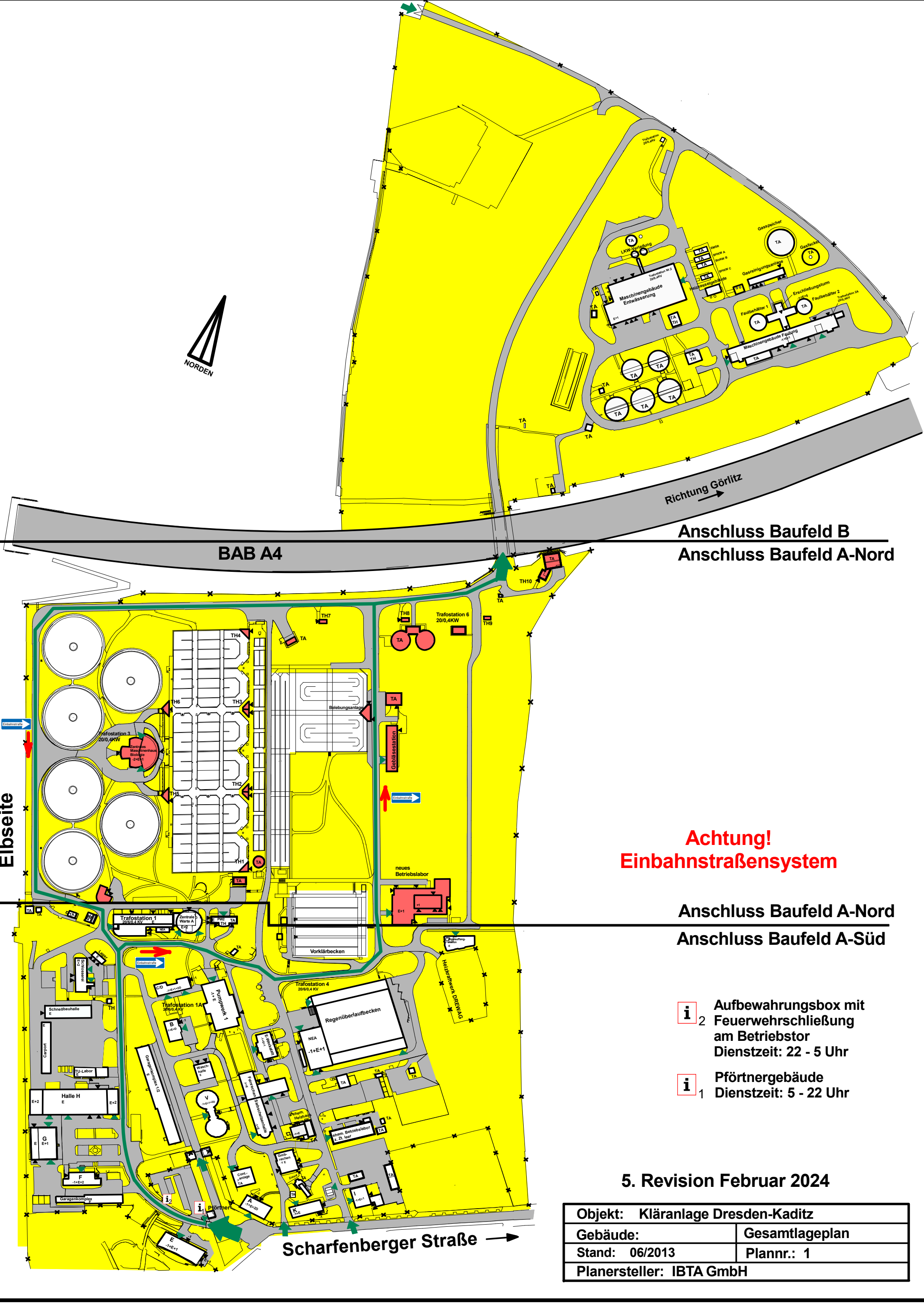
- Besondere Brandlasten				
- Gefahrstoffe, radioaktive oder biologische Stoffe				
	Natronlauge	max. 100 l max. 750 l	Raum 9-L - Labor Raum 16-L - Abfall	
	Schwefelsäure	max. 50 l max. 900 l	Raum 9-L - Labor Raum 16-L - Abfall	
	Petroleumbenzin	max. 10 l	Raum 10-L - Laborräume	
	n-Hexan	15 l	Raum 5-L - Labor	
- Art der technischen Anlagen				
Druckgasflaschen im Flaschenlager, Raum 15-L, EG (außen): je 50 l 2x Sauerstoff 2x Wasserstoff 2x Stickstoff 14x Argon, 1x Formiergas 6 kg CO <sub>2</sub> EG, Teeküche R 15-B				
Druckbehälter Druckluftanlage Technikgeschoss 250 l, 10 bar				
Gebäudeabsperrrungen Wasser: EG, Raum 12-B - Putzmittel Heizung: Anschluss Fernwärme, Heizverteiler, Technikgeschoss Elektro: Trafostation Nr. 6 NSHV 6, Feld F01.SB				

## 8. Angaben zum baulichen Brandschutz

- Tragende Bauteile
<u>Erdgeschoss:</u> Außenwände und tragende Innenwände - Mauerwerk Stahlbetonstützen im EG Stahlbetondecke über EG sonstige Innenwände - Trockenbau <u>Technikgeschoss:</u> Stahlkonstruktion mit Wand- und Deckenpaneelen Innenwände - Gasbeton
- Decken- und Dachkonstruktion
<u>Erdgeschoss:</u> Weichbedachung - Stahlbetondecke mit Bitumendeckung <u>Technikgeschoss:</u> Hartbedachung - Blech
- Abweichungen von Bauvorschriften
keine bekannt

## 9. Sonstige wichtige Informationen (z.B. betriebl. Gefahrenabwehr)

-



Anschluss Baufeld B  
Anschluss Baufeld A-Nord

**Achtung!**  
**Einbahnstraßensystem**

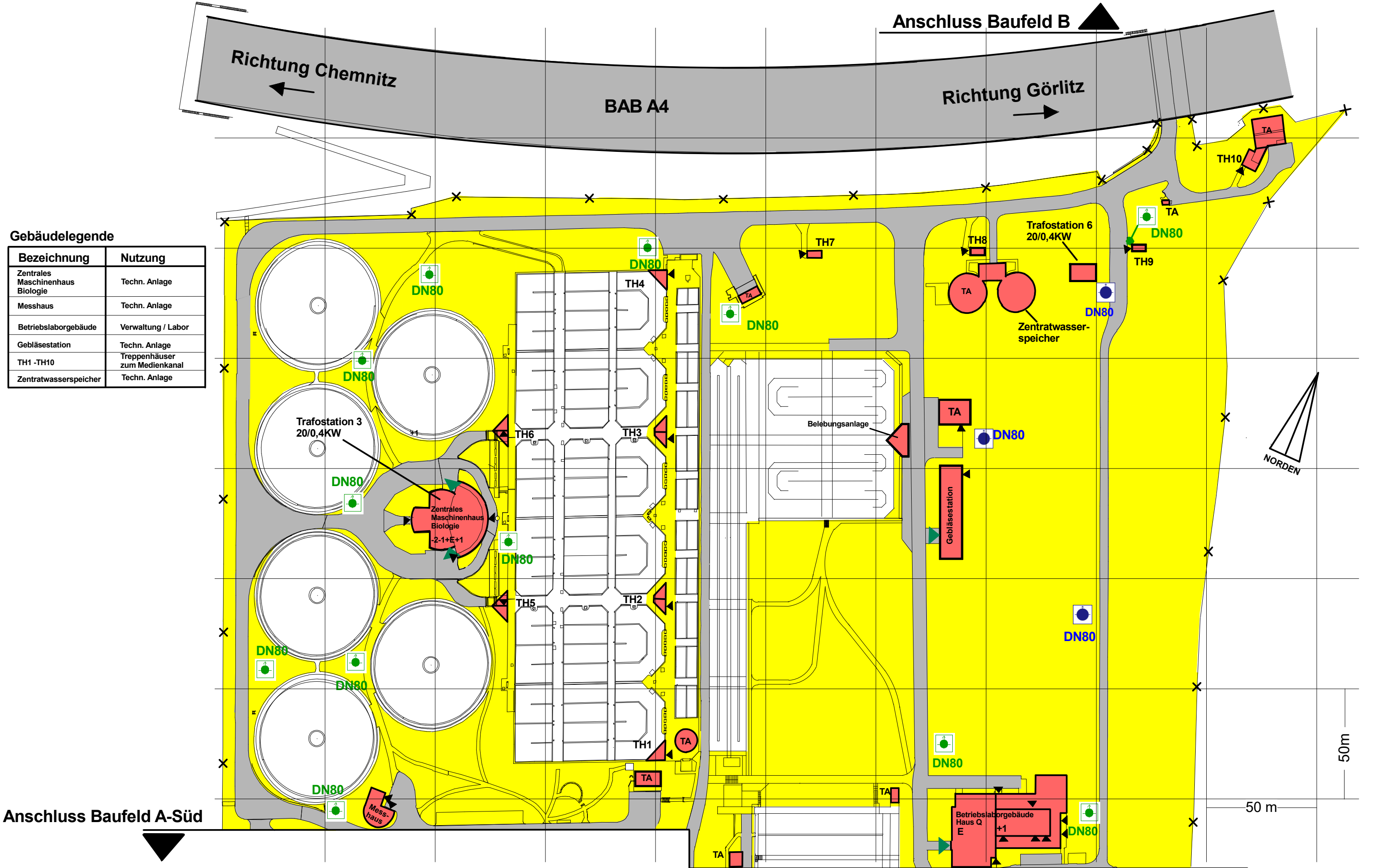
Anschluss Baufeld A-Nord  
Anschluss Baufeld A-Süd

- i**<sub>2</sub> Aufbewahrungsbox mit Feuerwehrschießung am Betriebstor  
Dienstzeit: 22 - 5 Uhr
- i**<sub>1</sub> Pförtnergebäude  
Dienstzeit: 5 - 22 Uhr

5. Revision Februar 2024

Objekt: Kläranlage Dresden-Kaditz	
Gebäude:	Gesamtlageplan
Stand: 06/2013	Plannr.: 1
Planersteller: IBTA GmbH	





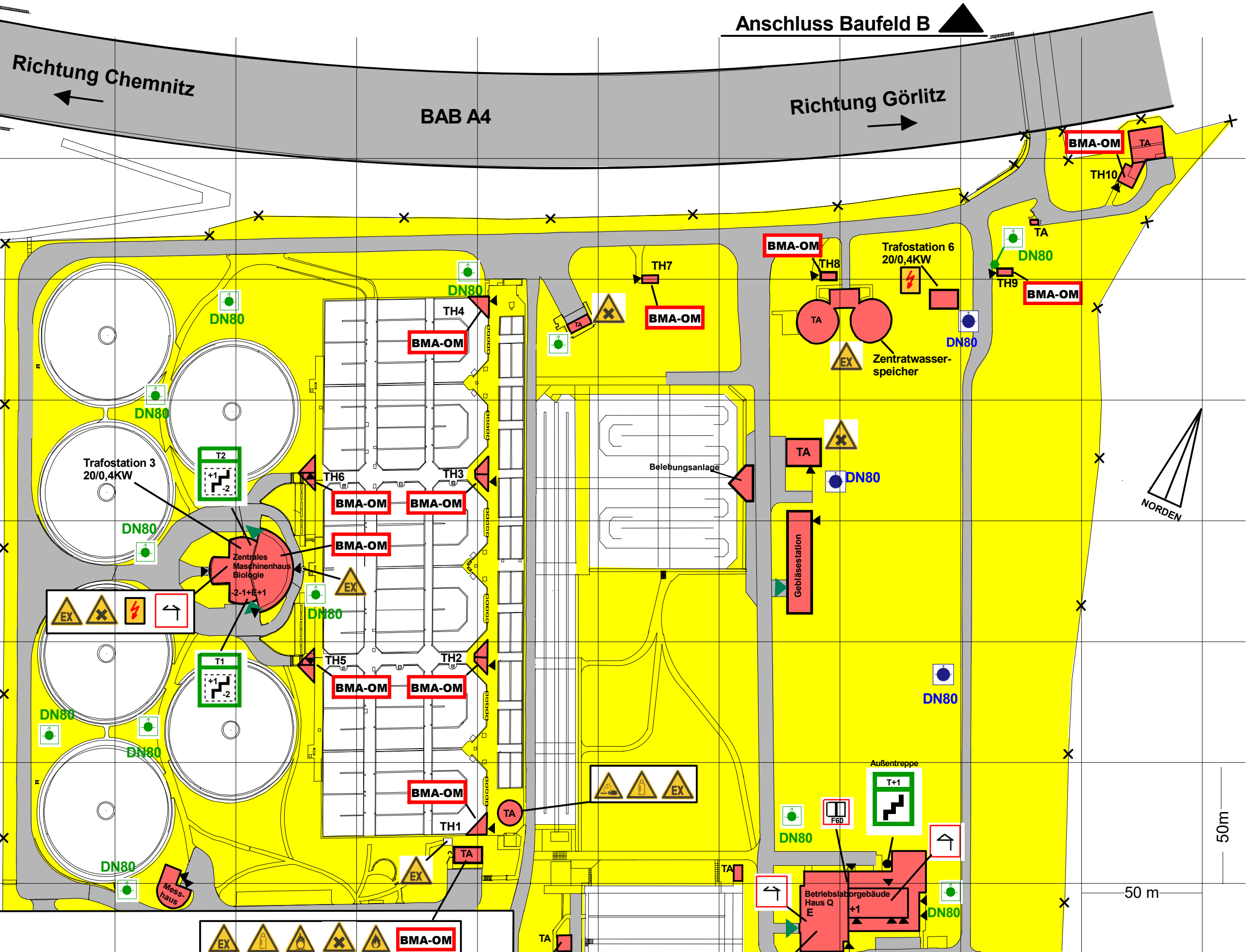
Gebäudelegende	
Bezeichnung	Nutzung
Zentrales Maschinenhaus Biologie	Techn. Anlage
Messhaus	Techn. Anlage
Betriebslaborgebäude	Verwaltung / Labor
Gebäsestation	Techn. Anlage
TH1 -TH10	Treppenhäuser zum Medienkanal
Zentratwasserspeicher	Techn. Anlage

5. Revision Februar 2024

Objekt: Kläranlage Dresden-Kaditz	
Gebäude:	Hydrantenplan Baufeld A-Nord
Stand: 11/2017	Plannr.: 2a
Planersteller: IBTA GmbH	

TA - Technische Anlage, kleine bauliche Anlage





Gebäudelegende	
Bezeichnung	Nutzung
Zentrales Maschinenhaus Biologie	Techn. Anlage
Messhaus	Techn. Anlage
Betriebslaborgebäude	Verwaltung / Labor
Gebäsestation	Techn. Anlage
TH1 -TH10	Treppenhäuser zum Medienkanal
Zentratwasserspeicher	Techn. Anlage

Anschluss Baufeld A-Süd



Schächte und Gerinne

Zone 1 - bis Ok Gerinne

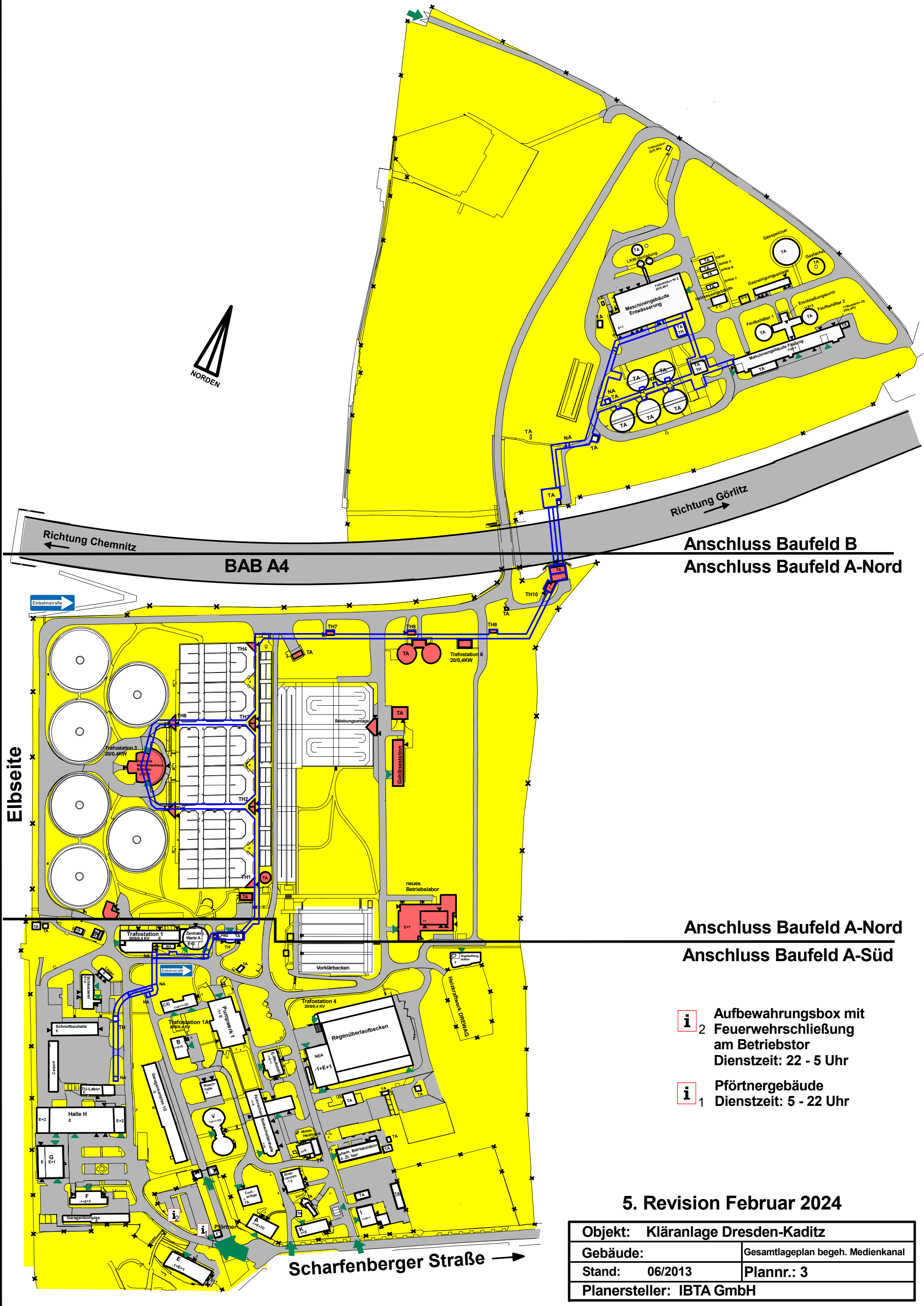
Zone 2 - 0,5 m um Öffnungen



TA - Technische Anlage, kleine bauliche Anlage

5. Revision Februar 2024

Objekt: Kläranlage Dresden-Kaditz	
Gebäude:	Teillageplan Baufeld A-Nord
Stand: 06/2013	Plannr.: 2
Planersteller: IBTA GmbH	



Anschluss Baufeld B  
Anschluss Baufeld A-Nord

Anschluss Baufeld A-Nord  
Anschluss Baufeld A-Süd

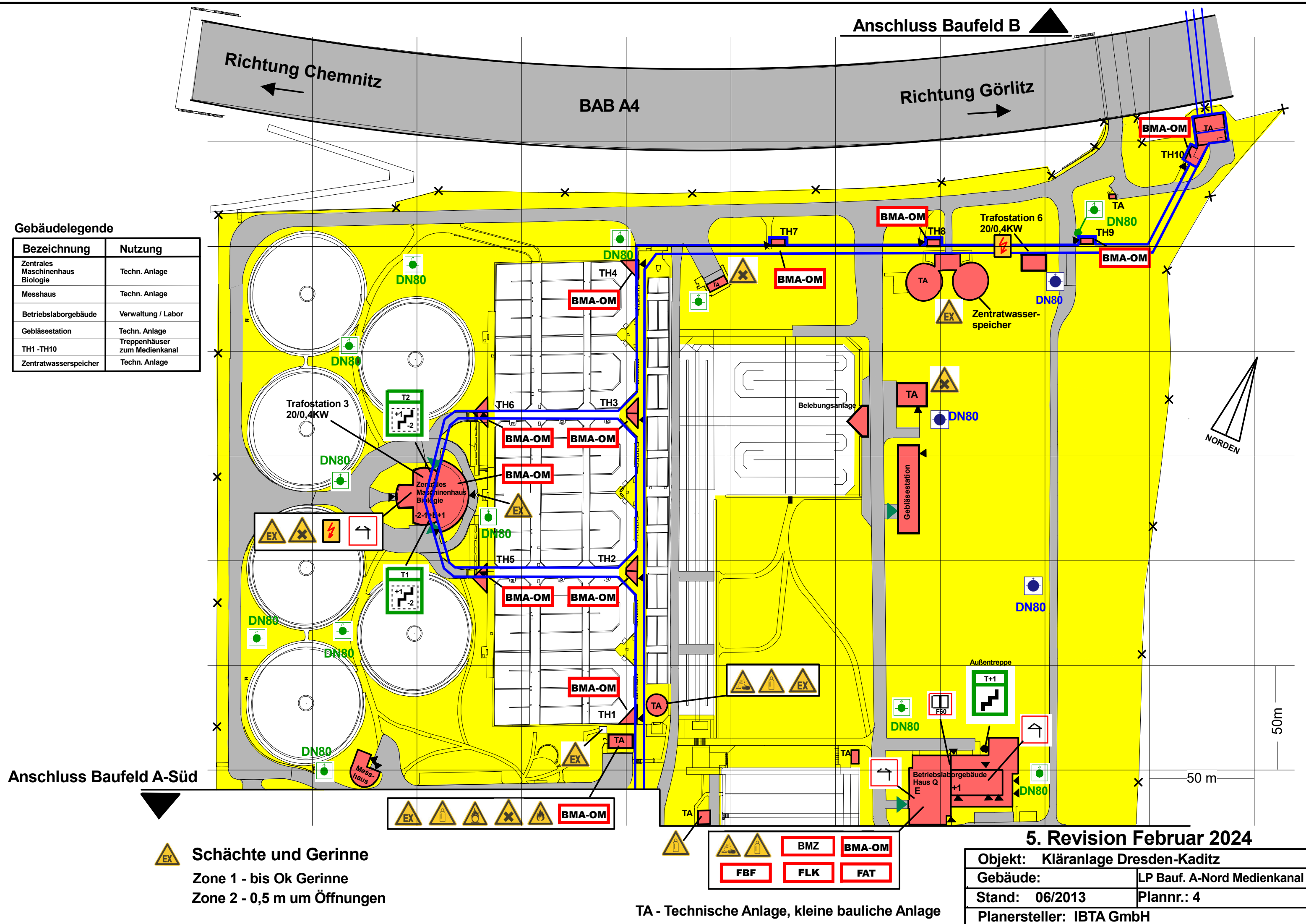
- i**<sub>2</sub> Aufbewahrungsbox mit Feuerwehrschießung am Betriebstor  
Dienstzeit: 22 - 5 Uhr
- i**<sub>1</sub> Pförtnergebäude  
Dienstzeit: 5 - 22 Uhr

5. Revision Februar 2024

Objekt: Kläranlage Dresden-Kaditz	
Gebäude:	Gesamtanlageplan begeh. Medienkanal
Stand: 06/2013	Plannr.: 3
Planersteller: IBTA GmbH	

Gebäudelegende

Bezeichnung	Nutzung
Zentrales Maschinenhaus Biologie	Techn. Anlage
Messhaus	Techn. Anlage
Betriebslaborgebäude	Verwaltung / Labor
Gebläsestation	Techn. Anlage
TH1 - TH10	Treppenhäuser zum Medienkanal
Zentratwasserspeicher	Techn. Anlage

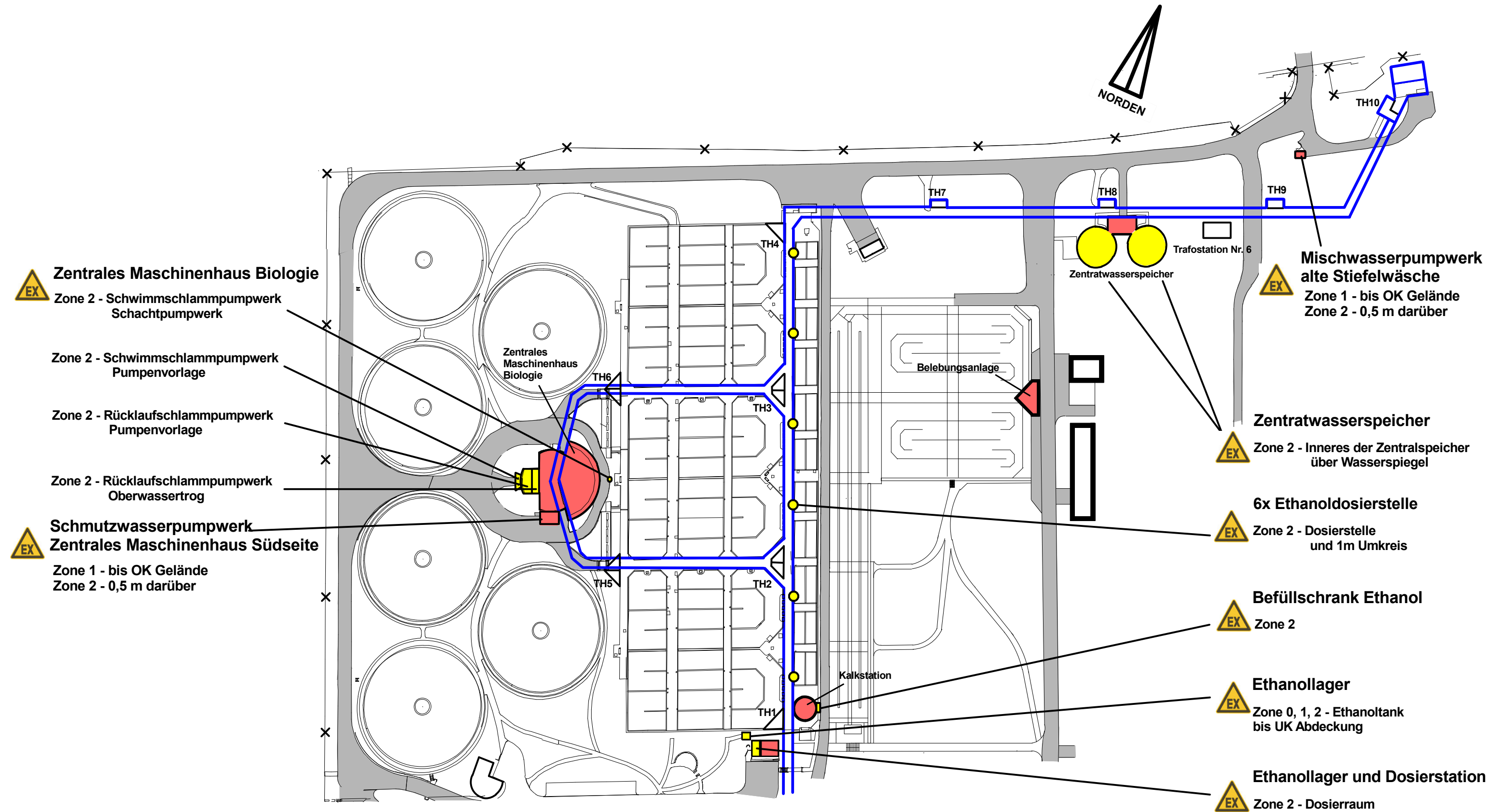


Schächte und Gerinne  
Zone 1 - bis Ok Gerinne  
Zone 2 - 0,5 m um Öffnungen

TA - Technische Anlage, kleine bauliche Anlage

5. Revision Februar 2024	
Objekt:	Kläranlage Dresden-Kaditz
Gebäude:	LP Bau f. A-Nord Medienkanal
Stand:	06/2013
Plan nr.:	4
Planersteller:	IBTA GmbH



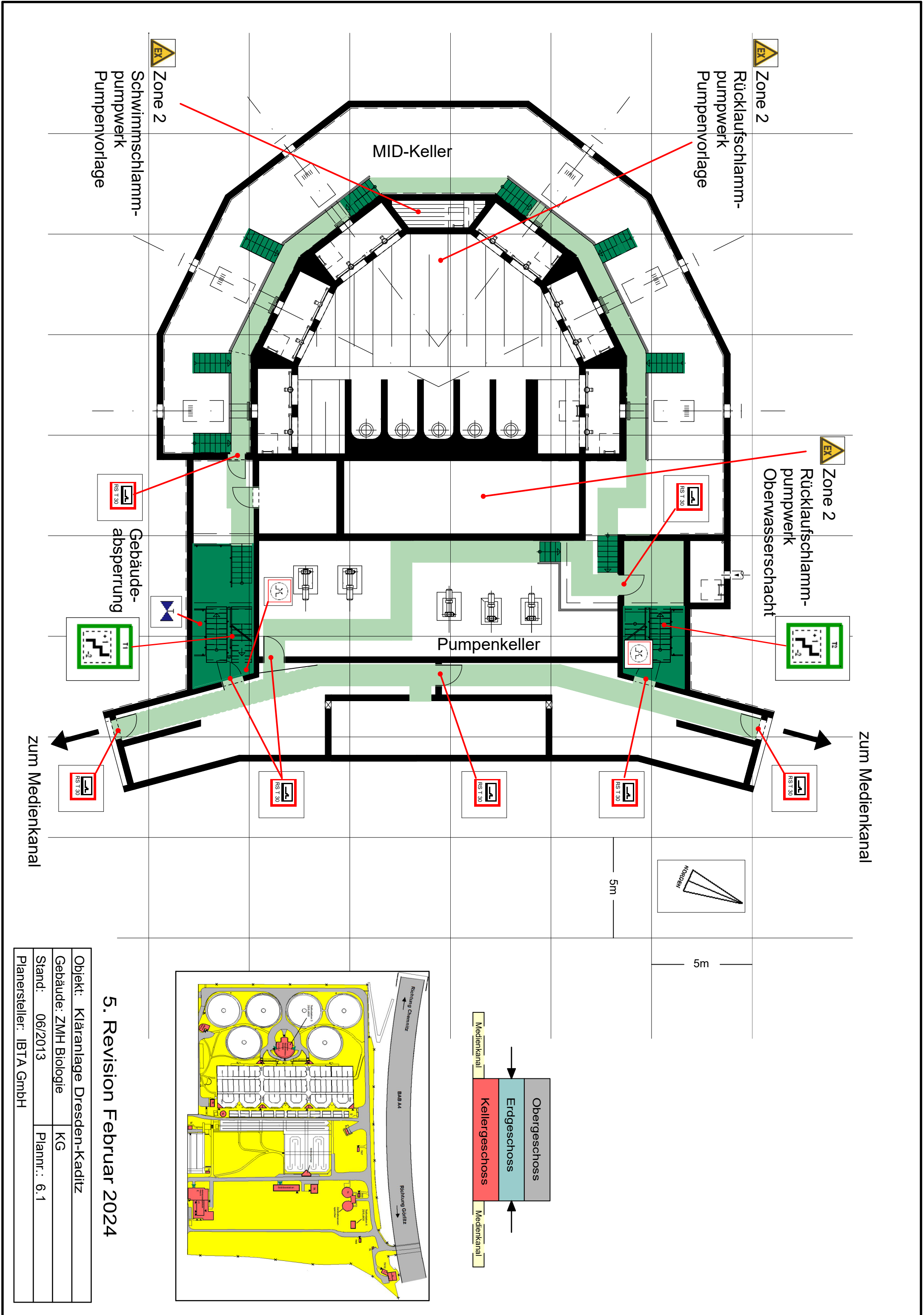


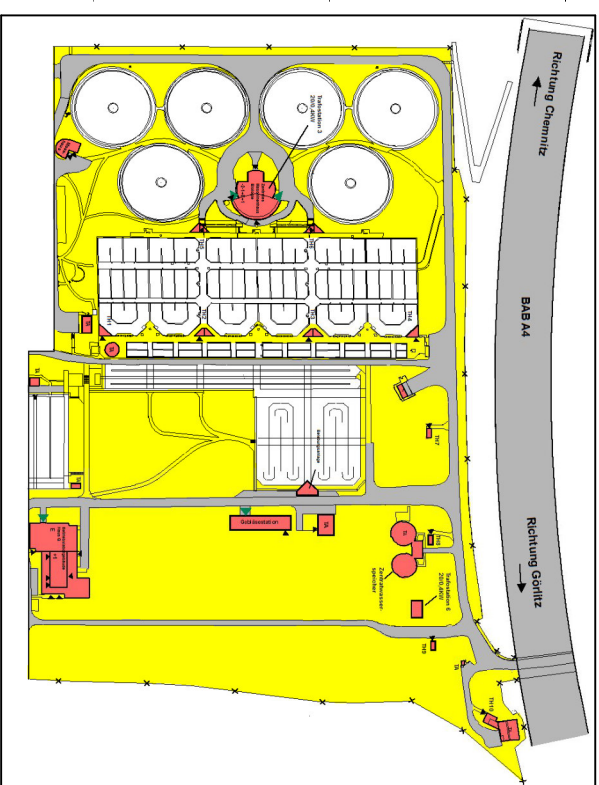
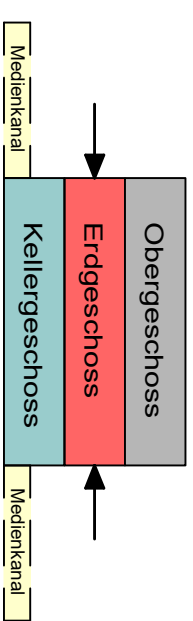
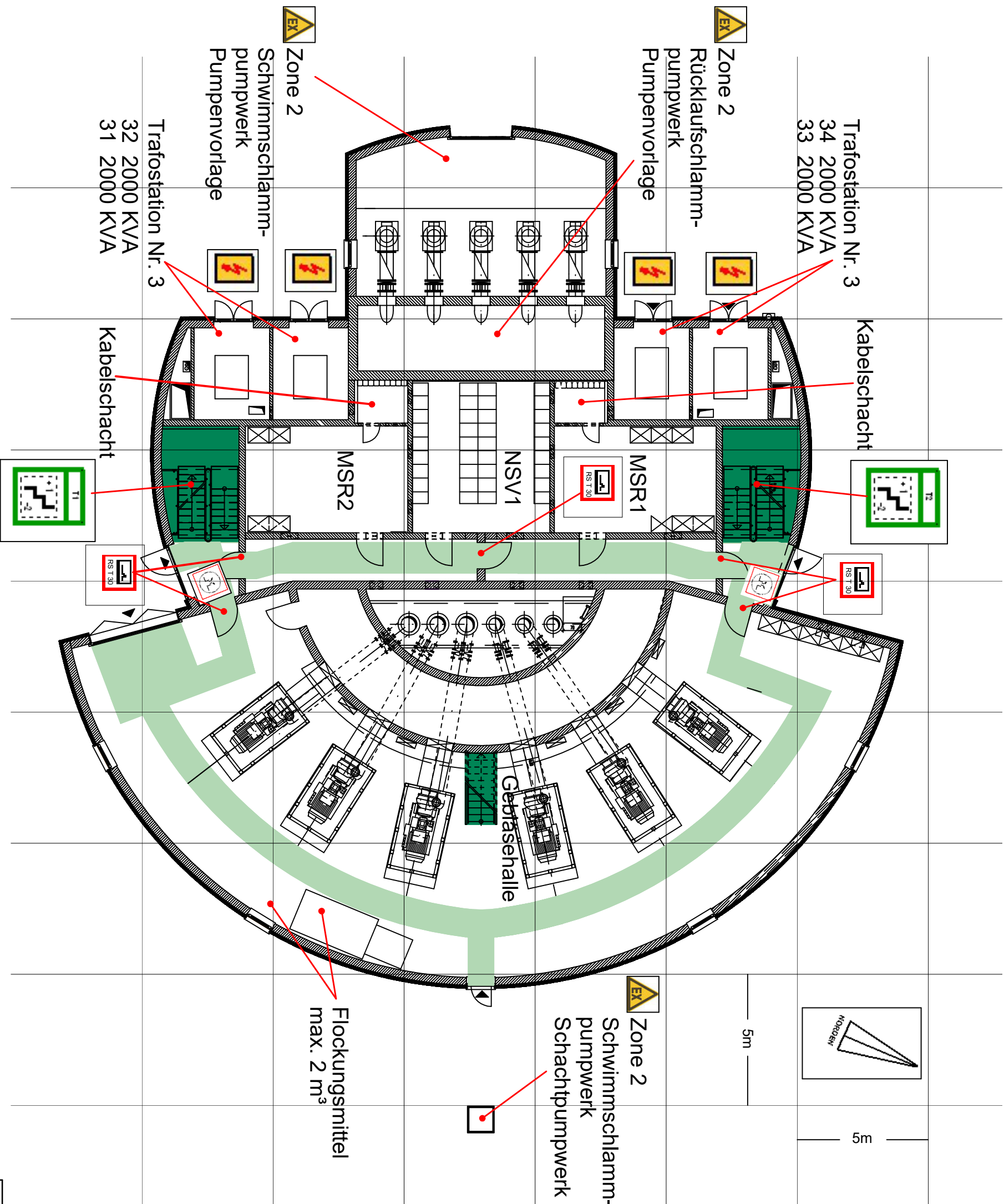
**Schächte und Gerinne**  
Zone 1 - bis OK Gerinne  
Zone 2 - 0,5 m um Öffnungen

— Medienkanal (unter Terrain)

5. Revision Februar 2024

EX-Zonenplan - Kläranlage Dresden Kaditz	
Objekt:	EX-Zonenplan BF A-Nord
Stand: 05/2013	Plannr.: 5
Planersteller: IBTA GmbH	



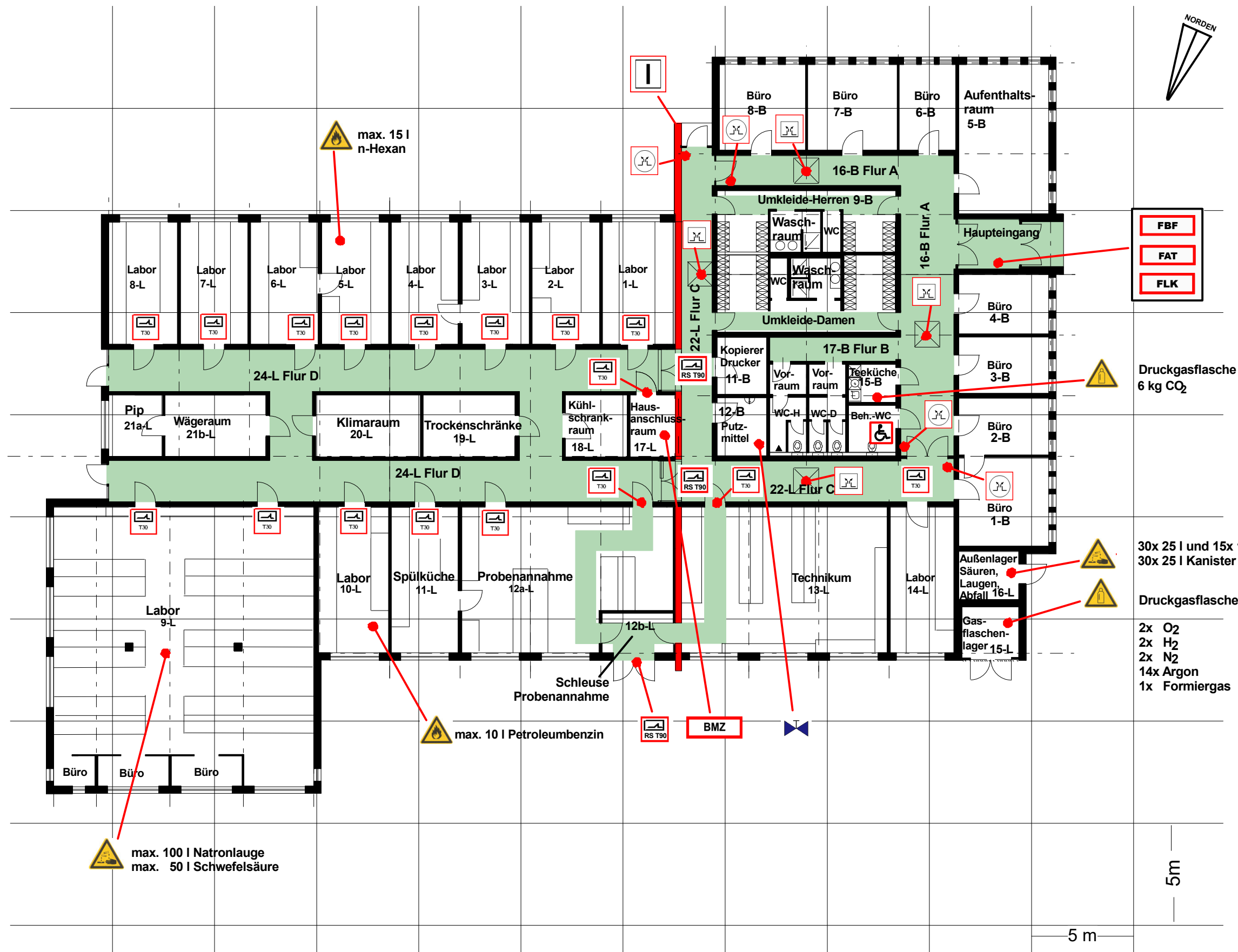


5. Revision Februar 2024

Objekt: Kläranlage Dresden-Kaditz	
Gebäude: ZMH Biologie	EG
Stand: 06/2013	Plannr.: 6.2
Planersteller: IBTA GmbH	







FBF  
FAT  
FLK

Druckgasflasche  
6 kg CO<sub>2</sub>

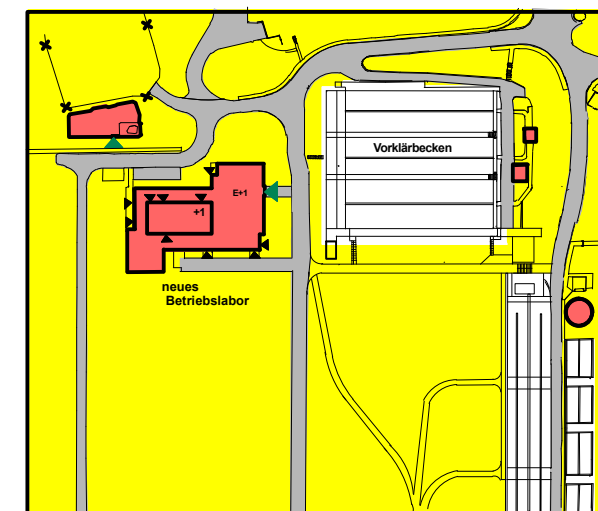
30x 25 l und 15x 10 l Kanister Schwefelsäure  
30x 25 l Kanister Natronlauge

Druckgasflaschen je 50 l

2x O<sub>2</sub>  
2x H<sub>2</sub>  
2x N<sub>2</sub>  
14x Argon  
1x Formiergas

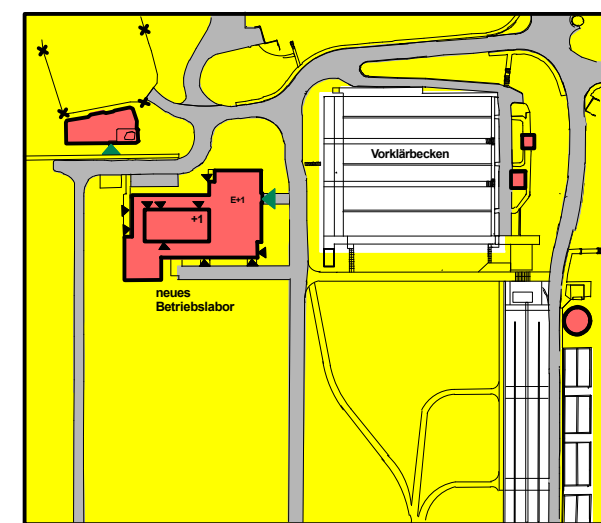
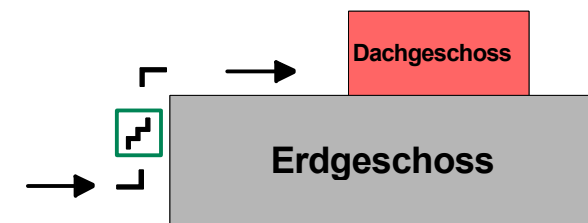
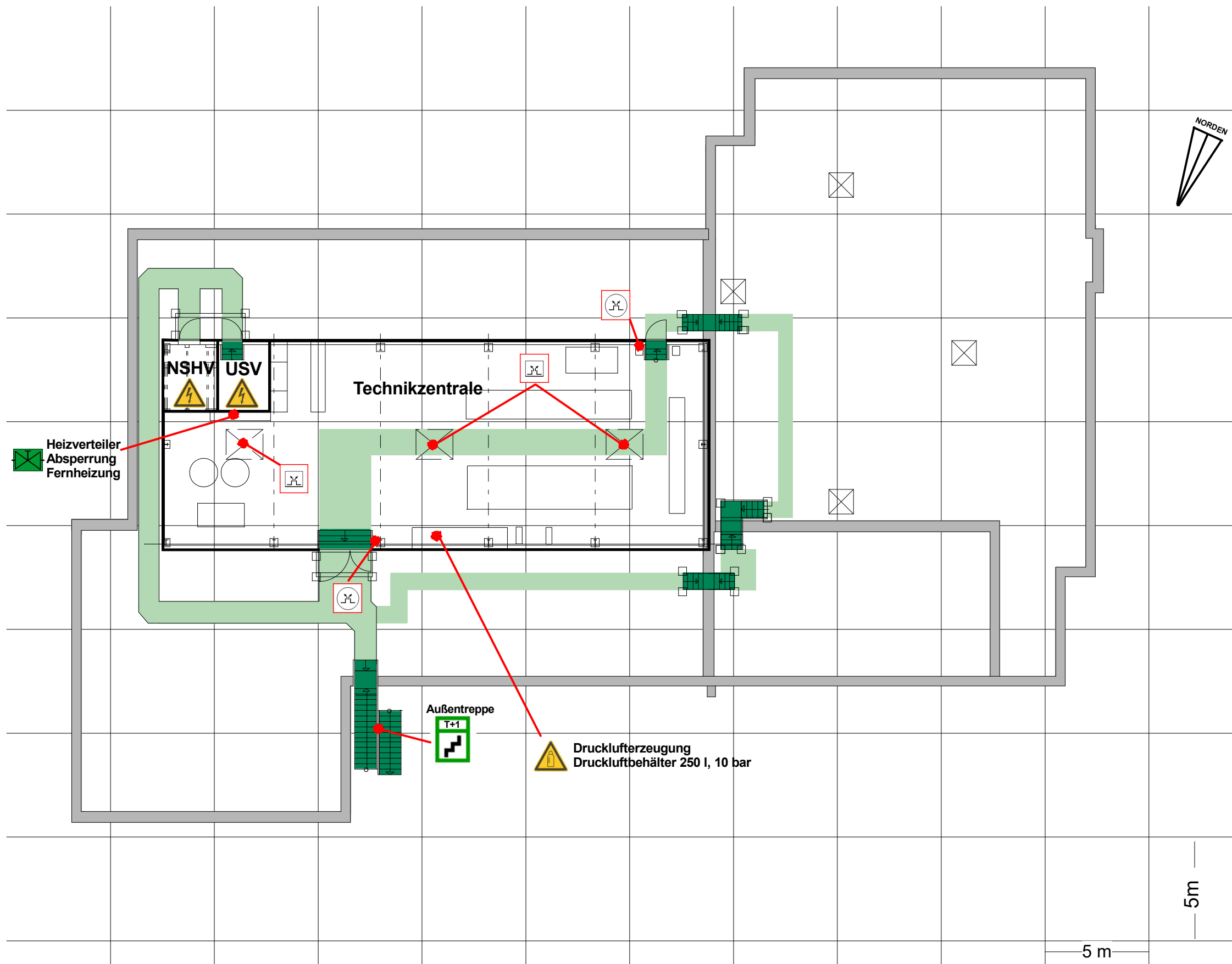
Dachgeschoss

Erdgeschoss



5. Revision Februar 2024

Objekt: Kläranlage Dresden-Kaditz	
Gebäude: Q	EG Betriebslabor
Stand: 06/2013	Plannr.: 7.1
Planersteller: IBTA GmbH	



**5. Revision Februar 2024**

Objekt: Kläranlage Dresden-Kaditz	
Gebäude: Q	DG Betriebslabor
Stand: 06/2013	Plannr.: 7.2
Planersteller: IBTA GmbH	

# LEGENDE

Stand: 5. REV Feb. 2024

NORDEN



Nordpfeil



Feuerwehrbewegungsfläche



nicht befahrbare Fläche



Gebäude



horizontaler Rettungsweg



vertikaler Rettungsweg  
(Treppenraum)



Haupteingang Feuerwehr



Nebeneingang



Nebenzufahrt



Hauptzufahrt



Zaun



Gebäude mit weicher Bedachung



Gebäude mit harter Bedachung



Wand, die Brandabschnitte  
bzw. BBK-Abschnitte begrenzt



Brandwand



Raum mit Personen, die sich nicht  
selbst retten können



Feuerwehrinformationsstelle



Rauch- und Wärmeabzugs-  
einrichtung



Rauch- und Wärmeabzugs-  
einrichtung, Bedienstelle



Rauchschutztür mit  
Feuerschutz



Feuerschutztür

**BMA-OM**

Brandmeldeanlage mit  
optischem Melder

**BMZ**

Brandmeldezentrale



Transformator

**FBF**

Feuerwehrbedienfeld

**FAT**

Feuerwehranzeigetableau  
bzw. Melderanzeige

**FLK**

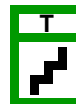
Feuerwehrlaufkarten



Sammelstelle



Treppe ungeschützt  
erreichbare Geschosse



Außentreppe



Warnung vor Druckgasflaschen  
und Druckbehältern



Warnung vor ätzenden Stoffen



Warnung vor explosionsgefährlicher  
Atmosphäre



Warnung vor feuergefährlichen Stoffen



Warnung vor elekt. Spannung



Warnung vor reizenden oder  
gesundheitsschädlichen Stoffen



Überflurhydrant Betriebswasser



Unterflurhydrant Betriebswasser



Überflurhydrant Trinkwasser



Unterflurhydrant Trinkwasser



Medienkanal (begehrbar)



Hauptzugang Medienkanal  
über Treppenhaus (TH)



Notausstieg Medienkanal (NA)



Wasserabsperrung



Heizverteiler  
Absperung Fernheizung