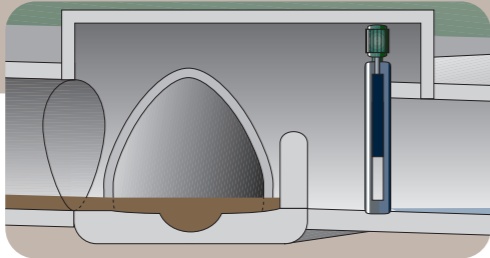


1 Normalbetrieb



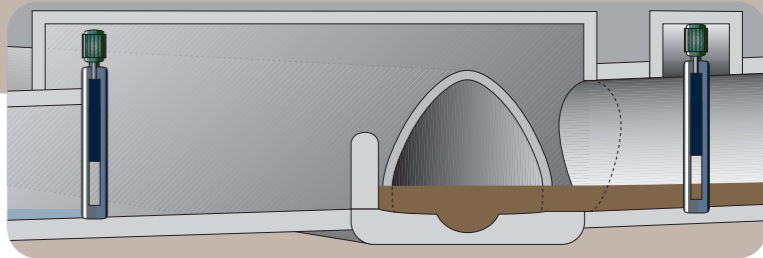
Altstädter Abfangkanal

Neustädter Abfangkanal



Regenüberlaufwehr offener Hochwasserschieber

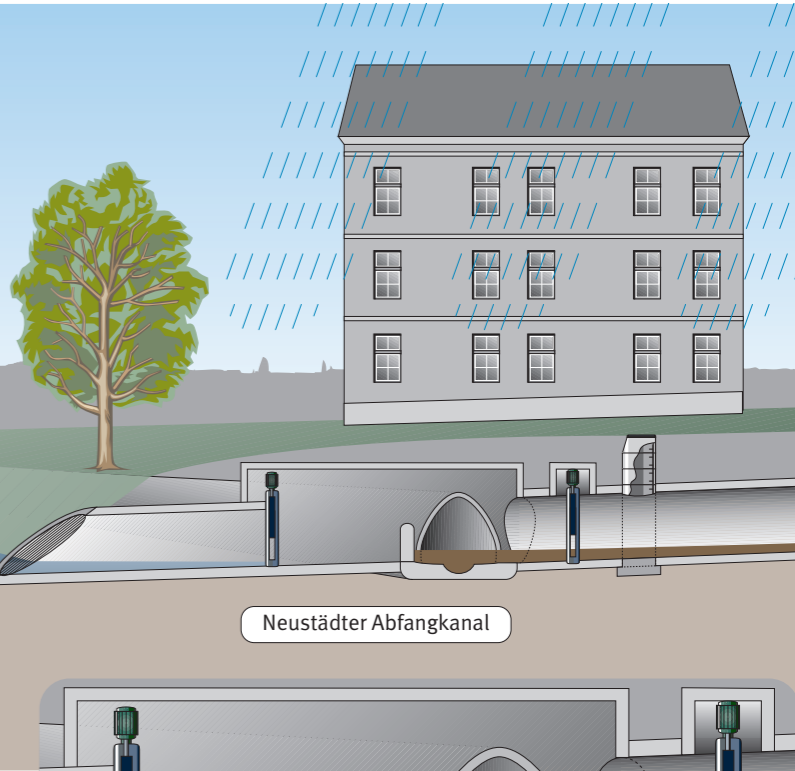
Normaler Abfluss über den Altstädter und Neustädter Abfangkanal. Elbpegel normal.



offener Hochwasserschieber Regenüberlaufwehr offener Steuerschieber

Normaler Abfluss, keine Abflusssteuerung.

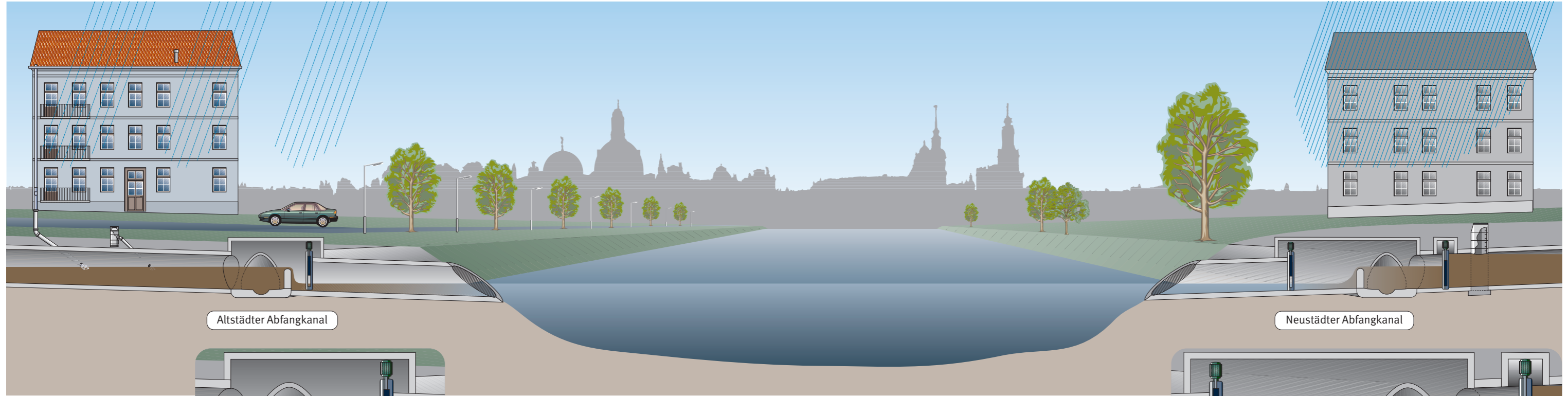
2 Normalbetrieb bei leichtem Regen



Regenüberlaufwehr offener Hochwasserschieber

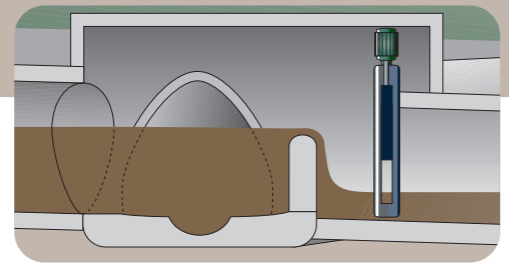
offener Hochwasserschieber Regenüberlaufwehr offener Steuerschieber

3 Entlastung in die Elbe bei Regen



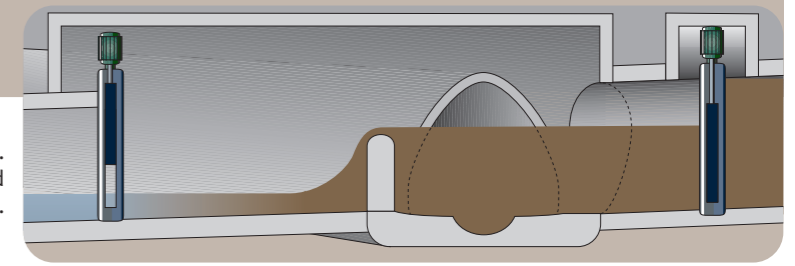
Altstädter Abfangkanal

Neustädter Abfangkanal



Regenüberlaufwehr offener Hochwasschieber

Bei offenem Hochwasschieber
Entlastung in die Elbe.

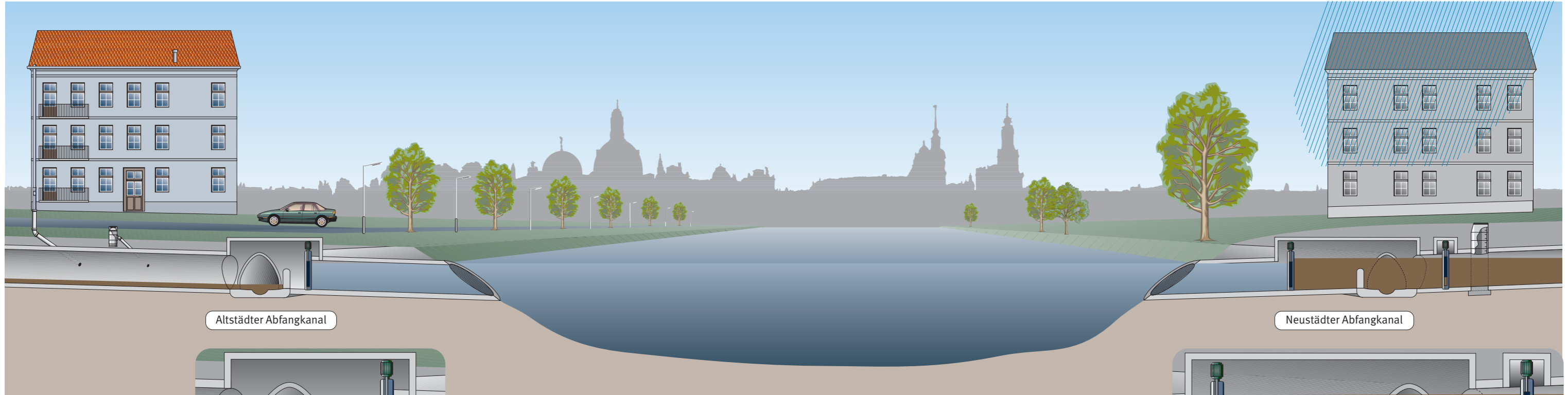


offener Hochwasschieber Regenüberlaufwehr geschlossener Steuerschieber

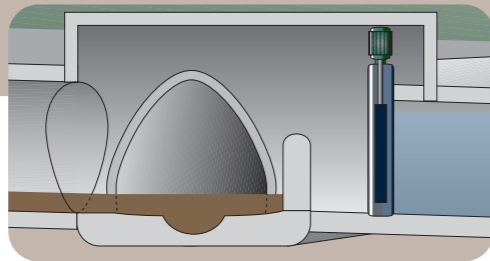
Abflusssteuerung im Steuerbauwerk bei starkem Regen.
Anstauen durch Regulieren des Drosselschiebers und
dosierter Abfluss zur Kläranlage.

4 Anstauen und Entlastung in die Elbe bei starkem Regen

5 Hochwasser bei Trockenwetter



Altstädter Abfangkanal

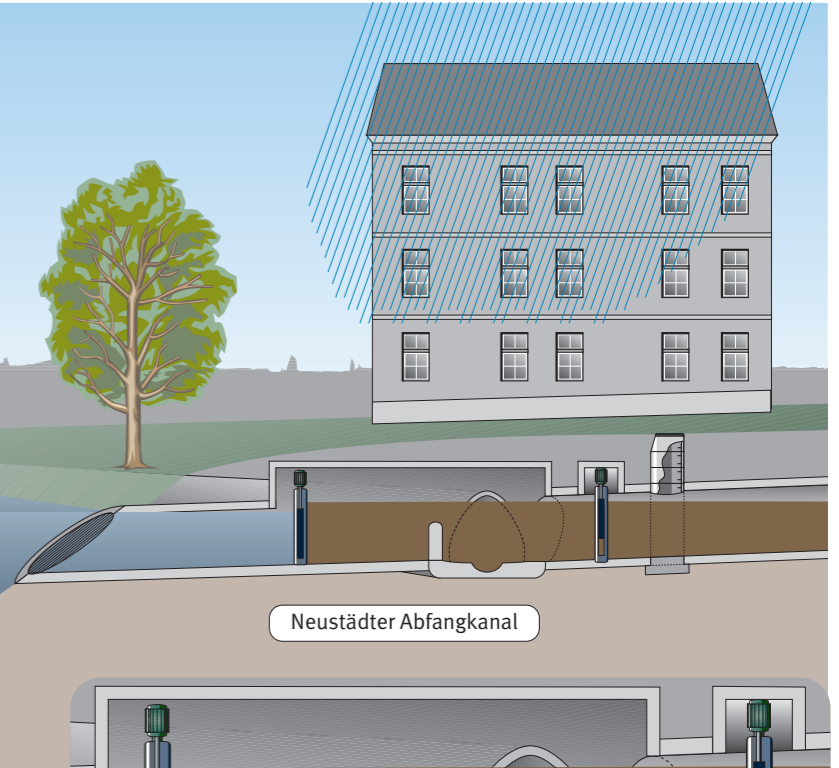


Regenüberlaufwehr

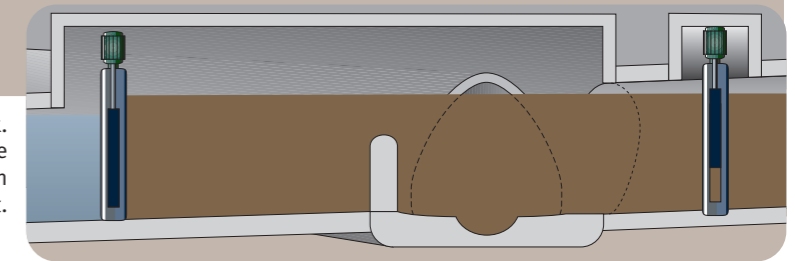
geschlossener Hochwasserschieber

Geschlossener Regenüberlauf bei Hochwasser. Verhindern des Eindringens von Elbwasser in die Kanalisation mittels geschlossenem Hochwasserschieber.

6 Hochwasser und Regen



Neustädter Abfangkanal



geschlossener Hochwasserschieber

Regenüberlaufwehr

offener Steuerschieber

Keine Abflusssteuerung im Steuerbauwerk. Jeglicher Abfluss im Kanalnetz wird über die Abfangkanäle zur Kläranlage bzw. zu den Hochwasserpumpwerken geleitet.